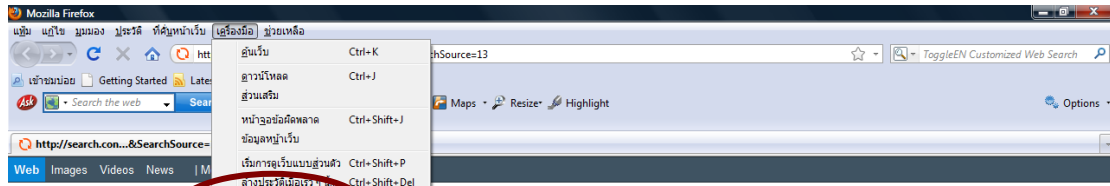
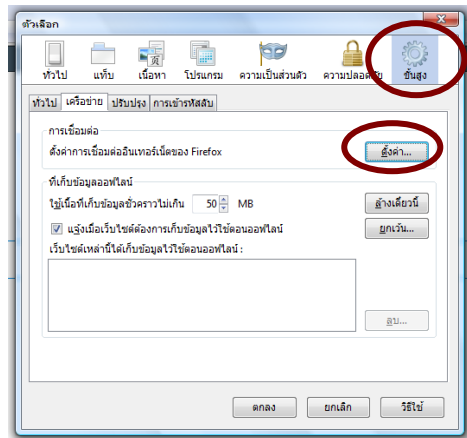


การตั้งค่าเพื่อใช้งานอินเทอร์เน็ตของวิทยาลัย โปรแกรม Mozillar Firefox

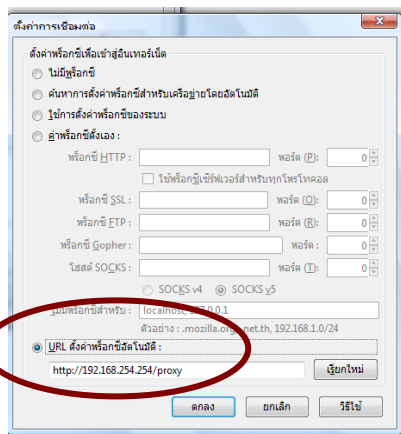


1 เลือกเมนูเครื่องมือ -> ตัวเลือก



2 เลือกแท็บ ขั้นสูง

3 เลือกปุ่มการ ตั้งค่า

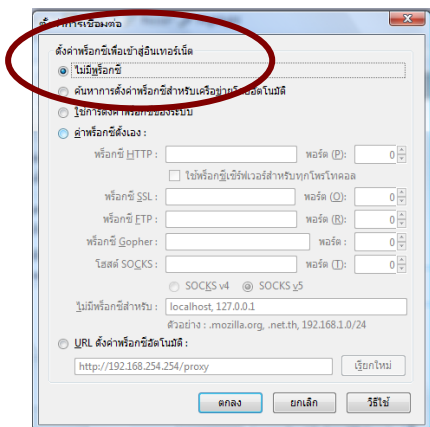


4 คลิกเลือก URL ตั้งค่าพร็อกซีอัตโนมัติ :
และพิมพ์

<http://192.168.254.254/proxy>

กดตกลง

**ปิดโปรแกรม Internet Explorer แล้วเปิดขึ้น
ใหม่



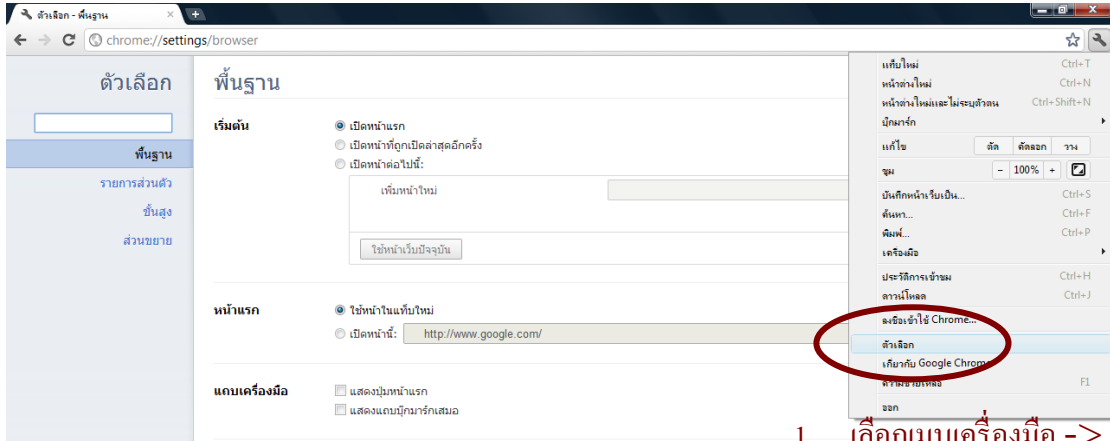
5 กรณีเลิกใช้งานอินเทอร์เน็ตของวิทยาลัย หรือการ ใช้
บริการอินเทอร์เน็ตที่อื่น ให้ตั้งค่าใหม่โดยคลิกเลือก
แบบ ไม่มีพร็อกซี

6 เมื่อตั้งค่าดังกล่าวเรียบร้อยแล้วการเล่นอินเทอร์เน็ตผ่านโปรแกรม Mozillar
Firefox ต้องล็อกอินก่อนเข้าใช้งาน

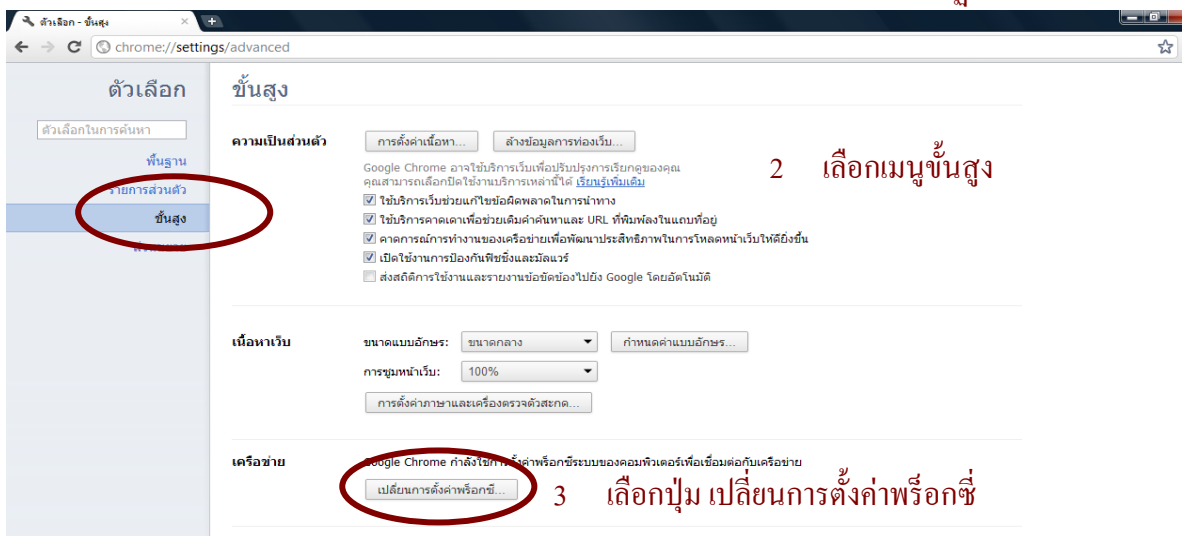
โดยนักศึกษาใช้ ชื่อผู้ใช้ Username => รหัสนักศึกษา

และรหัสด้านใช้ Password => รหัสบัตรประชาชน

การตั้งค่าเพื่อใช้งานอินเทอร์เน็ตของวิทยาลัย โปรแกรม Google Chrome

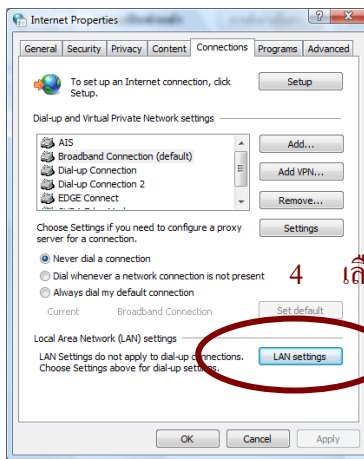


1 เลือกเมนูเครื่องมือ -> ตัวเลือก จะปรากฏหน้าต่างตัวเลือกดังกล่าว

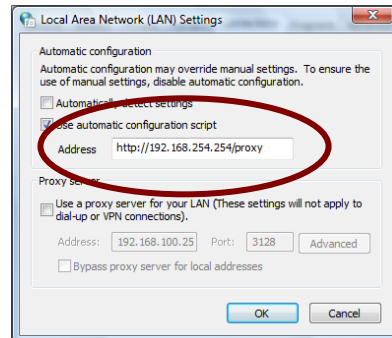


2 เลือกเมนูขั้นสูง

3 เลือกปุ่ม เปลี่ยนการตั้งค่าพร็อกซี



4 เลือกปุ่ม LAN settings



5 คลิกเลือกการตั้งค่าอัตโนมัติ และพิมพ์

<http://192.168.254.254/proxy>

6 เมื่อตั้งค่าดังกล่าวเรียบร้อยแล้วการเล่นอินเทอร์เน็ตผ่านโปรแกรม

Google Chrome ต้องล็อกอินก่อนเข้าใช้งาน

โดยนักศึกษาใช้ ชื่อผู้ใช้ Username => รหัสนักศึกษา

และรหัสผ่านใช้ Password => รหัสบัตรประชาชน

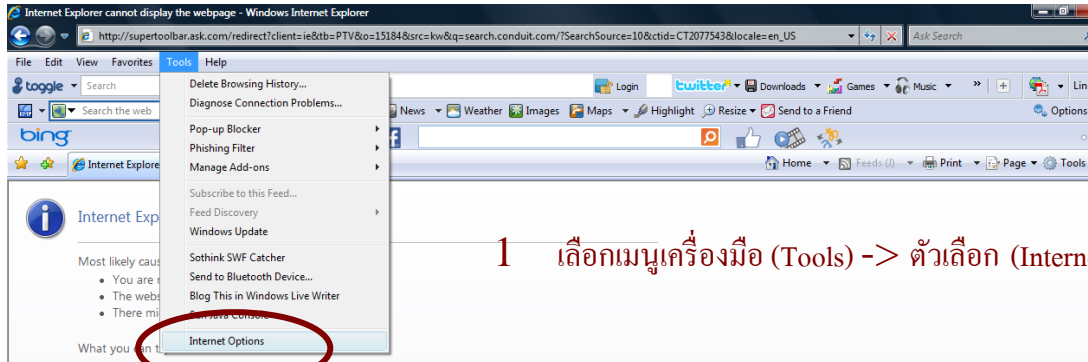
กดตกลง

**ปิดโปรแกรม Internet Explorer แล้วเปิดขึ้นใหม่

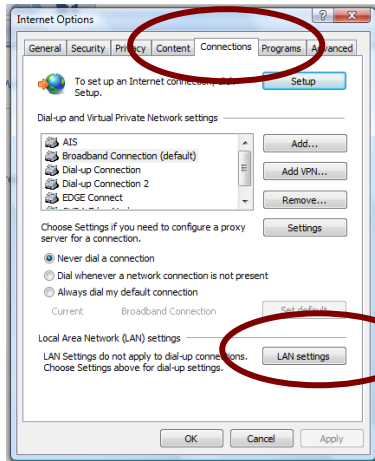
หมายเหตุ : การตั้งค่าที่ Google Chrome เรียบร้อยแล้วไม่จำเป็นต้องไปตั้งที่ Internet Explorer อีก สามารถใช้ร่วมกันได้เลย

7 กรณีเลิกใช้งานอินเทอร์เน็ตของวิทยาลัย หรือการใช้บริการอินเทอร์เน็ตที่อื่น ให้ตั้งค่าใหม่โดยคลิกเครื่องหมายถูกหน้าการตั้งค่าอัตโนมัติในขั้นตอนที่ 5 ออก

การตั้งค่าเพื่อใช้งานอินเทอร์เน็ตของวิทยาลัย โปรแกรม Internet Explorer

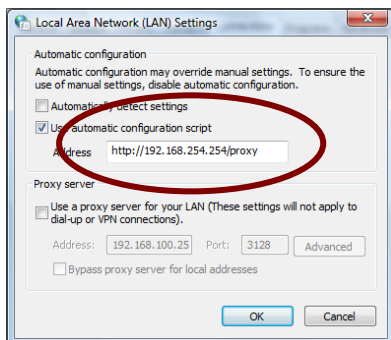


1 เลือกเมนูเครื่องมือ (Tools) -> ตัวเลือก (Internet Option)



2 เลือกแท็บ Connection

3 เลือกปุ่ม LAN Setting



5 คลิกเลือกการตั้งค่าอัตโนมัติ :

และพิมพ์

<http://192.168.254.254/proxy>

กดตกลง

**ปิดโปรแกรม Internet Explorer แล้วเปิดขึ้นใหม่

6 เมื่อตั้งค่าดังกล่าวเรียบร้อยแล้วการเล่นอินเทอร์เน็ตผ่าน โปรแกรม

Internet Explorer ต้องล็อกอินก่อนเข้าใช้งาน

โดยนักศึกษาใช้ ชื่อผู้ใช้ Username => รหัสนักศึกษา

และรหัสผ่านใช้ Password => รหัสบัตรประชาชน

7 กรณีเลิกใช้งานอินเทอร์เน็ตของวิทยาลัย หรือการ ใช้
บริการอินเทอร์เน็ตที่อื่น ให้ตั้งค่าใหม่โดยคลิกเครื่องหมาย
ลูกหน้การตั้งค่าอัตโนมัติในขั้นตอนที่ 5 ออก

หมายเหตุ : การตั้งค่าที่ Internet Explorer เรียบร้อยแล้วไม่
จำเป็นต้องไปที่ Google Chrome อีก สามารถใช้ร่วมกันได้เลย

มีปัญหาการใช้งานอินเทอร์เน็ต ติดต่อ งานศูนย์ข้อมูลสารสนเทศ (ร้าน CVC.NET)